

**कंट्रोल चार्ट भरण्यासाठी सहाय्यक माहिती:**

विविध रकान्यां बद्दल:

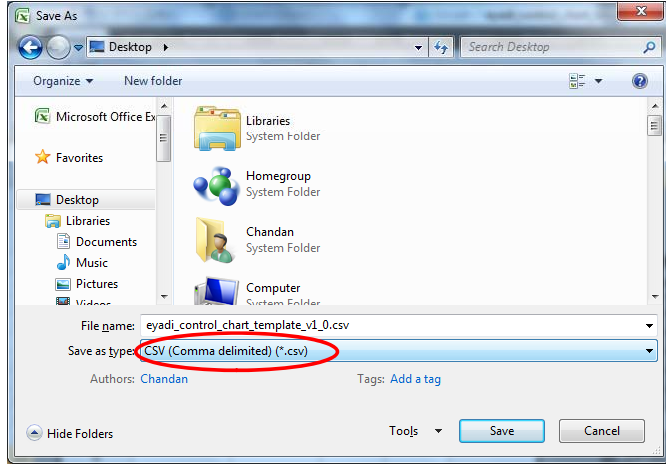
१	अनुक्रम	कंट्रोल चार्टचा अनुक्रम. (हा क्रमांक आपण बदलू शकत नाही)
२	विधानसभा क्रमांक	विधानसभा मतदार संघाचा क्रमांक
३	यादीभाग क्रमांक	विधानसभा यादीभागाचा क्रमांक
४	मतदार पासून	विधानसभा यादीतील मतदाराचा अनुक्रम
५	मतदार पर्यंत	विधानसभा यादीतील मतदाराचा अनुक्रम
६	एकूण	मतदार पासून ते पर्यंत याप्रमाणे अनुमान केलेली मतदारांची संख्या (ही संख्या आपण बदलू शकत नाही)

**टेम्प्लेटचा वापर कसा कराल:**

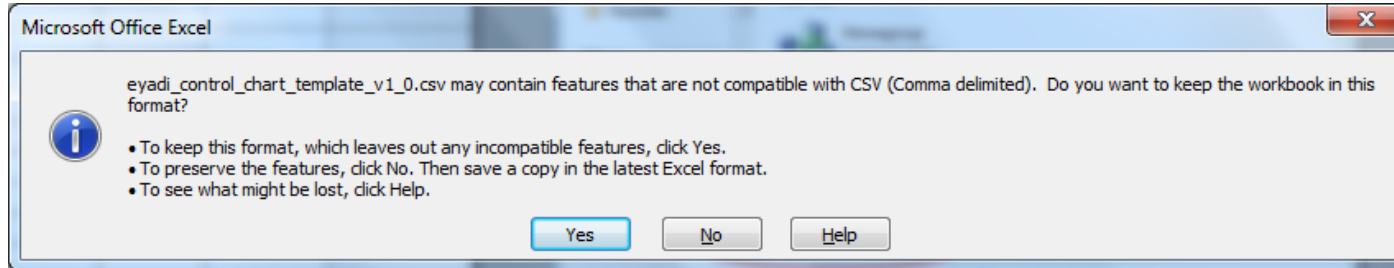
- ही टेम्प्लेट आपल्याला प्रशिक्षणा दरम्यान मिळाली असेल, अथवा आपण इ-यादी प्रणाली मधून डाउनलोड करू शकता
- इ-यादी प्रणाली मध्ये डेटा भरण्या करता ह्या टेम्प्लेट चा वापरणे अनिवार्य आहे
- रकान्या मध्ये काय माहिती भरावी हे वरील तक्त्यामध्ये प्रमाणित केले आहे.
- निवडणूक: D3 सेल मध्ये नगरपालिकेचे नाव टाईप करावे
- प्रभाग क्रमांक: ज्या प्रभागाचा कंट्रोल चार्ट भरायचा आहे त्या प्रभागाचा क्रमांक येथे भरावा
- माहिती २, ३, ४, ५ याच रकान्या मध्ये भरावी. १ व ६ हे रकाने लॉक करण्यात आले आहेत
- मतदारांची एकूण संख्या आपोआप अनुमानित केली जाईल. एकूण संख्या ही निर्देशित असेल. अचुक गणना अपलोड केल्यावरच समजेल
- कंट्रोल चार्ट भरताना मधली ओळ रिकामी रहात नाही ह्याची काळजी घ्या. अन्यथा यादी चुकीची तयार होईल

**अपलोड करण्याची तयारी:**

- सर्व माहिती योग्य भरली आहे ह्याची खात्री करा व फाईल सेव्ह करा
- प्रणाली मध्ये csv स्वरूपात फाईल स्वीकारले जाते. Csv फाईल खाली दिलेल्या सूचनांप्रमाणे तयार करावी
- (जर Excel 2003 किंवा जुने वापरत असाल) File मॅनू मध्ये Save As कमांड सिलेक्ट करा
- (जर Excel 2007 वापरत असाल) Office बटन वर क्लिक करून Save As कमांड सिलेक्ट करा
- खाली दिल्या प्रमाणे डायलॉग बॉक्स दिसेल



- Save as type मध्ये CSV (Comma delimited) (\*.csv) असे सिलेक्ट करा
- फाईल ला सुसंगत नाव द्या आणि फाईल योग्य फोल्डर मध्ये सेव्ह करावी
- सेव्ह करताना Excel खालील प्रमाणे मेसेज दाखवेल (? पेक्षा जास्त मेसेज दिसू शकतात)
- Yes अथवा Ok बटण वर क्लिक करा



- फाईल अपलोड करण्यासाठी प्रणाली मध्ये दिलेल्या सूचनांची मदत घ्यावी